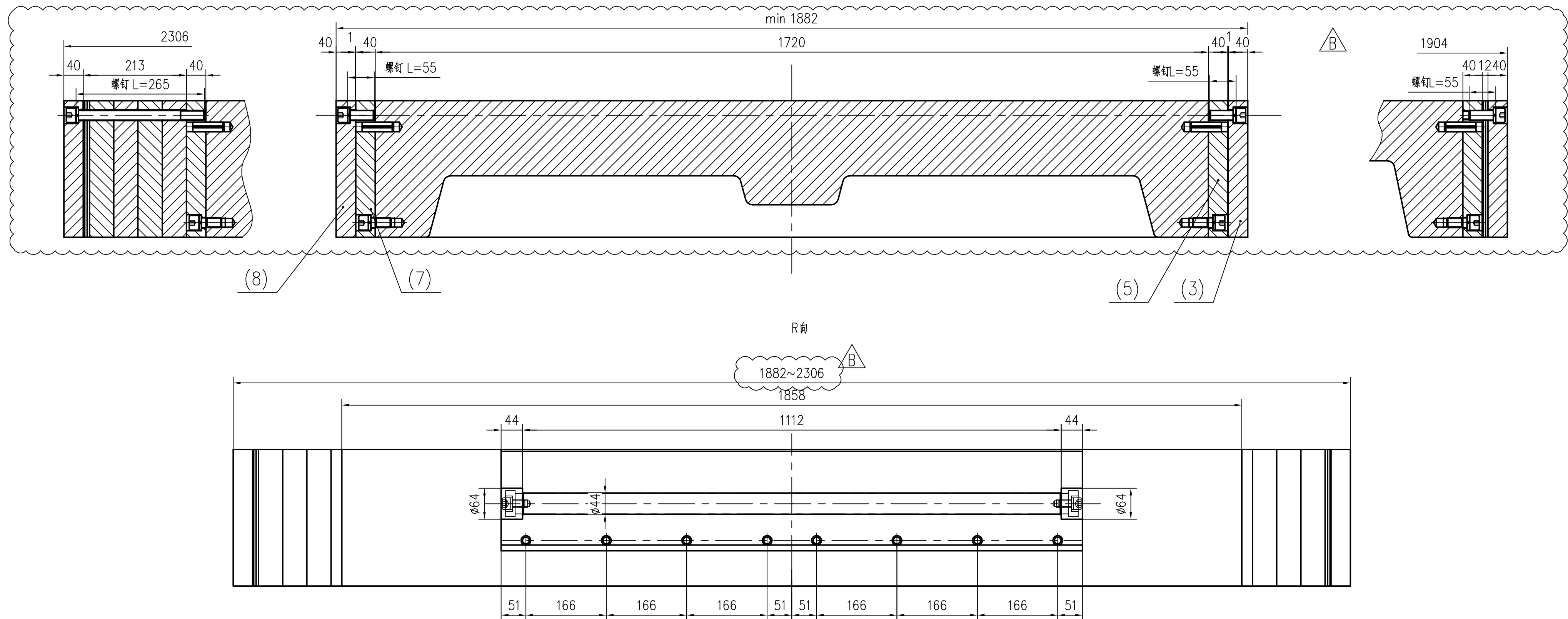
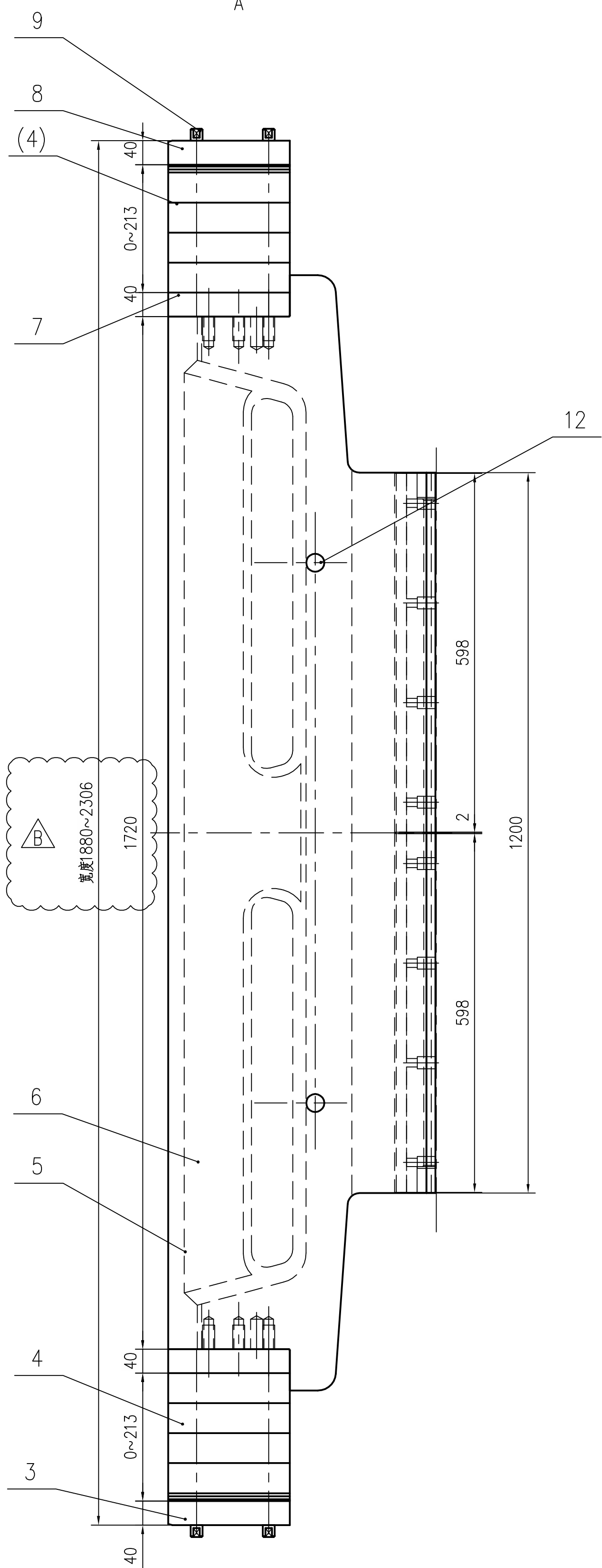
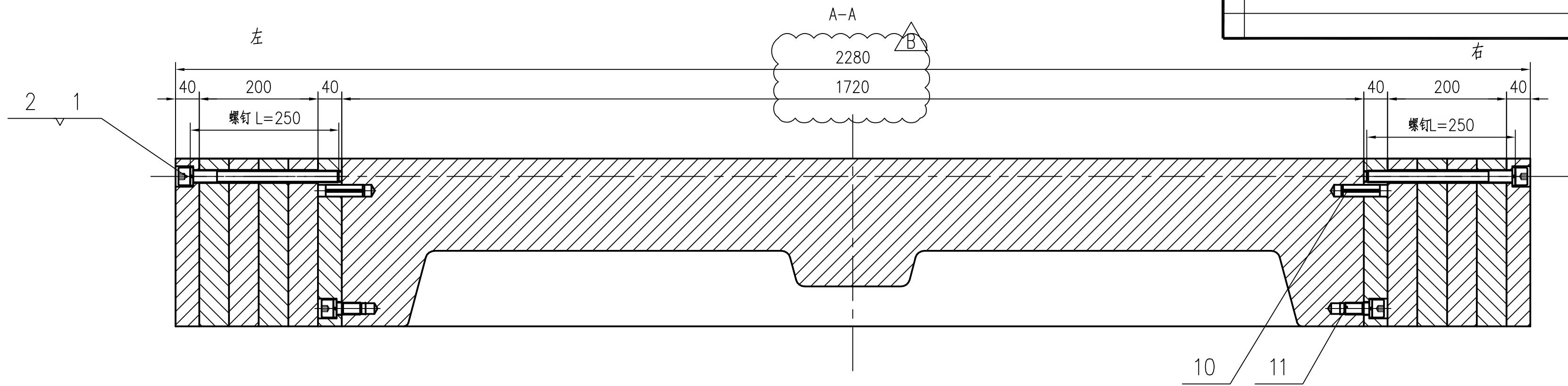
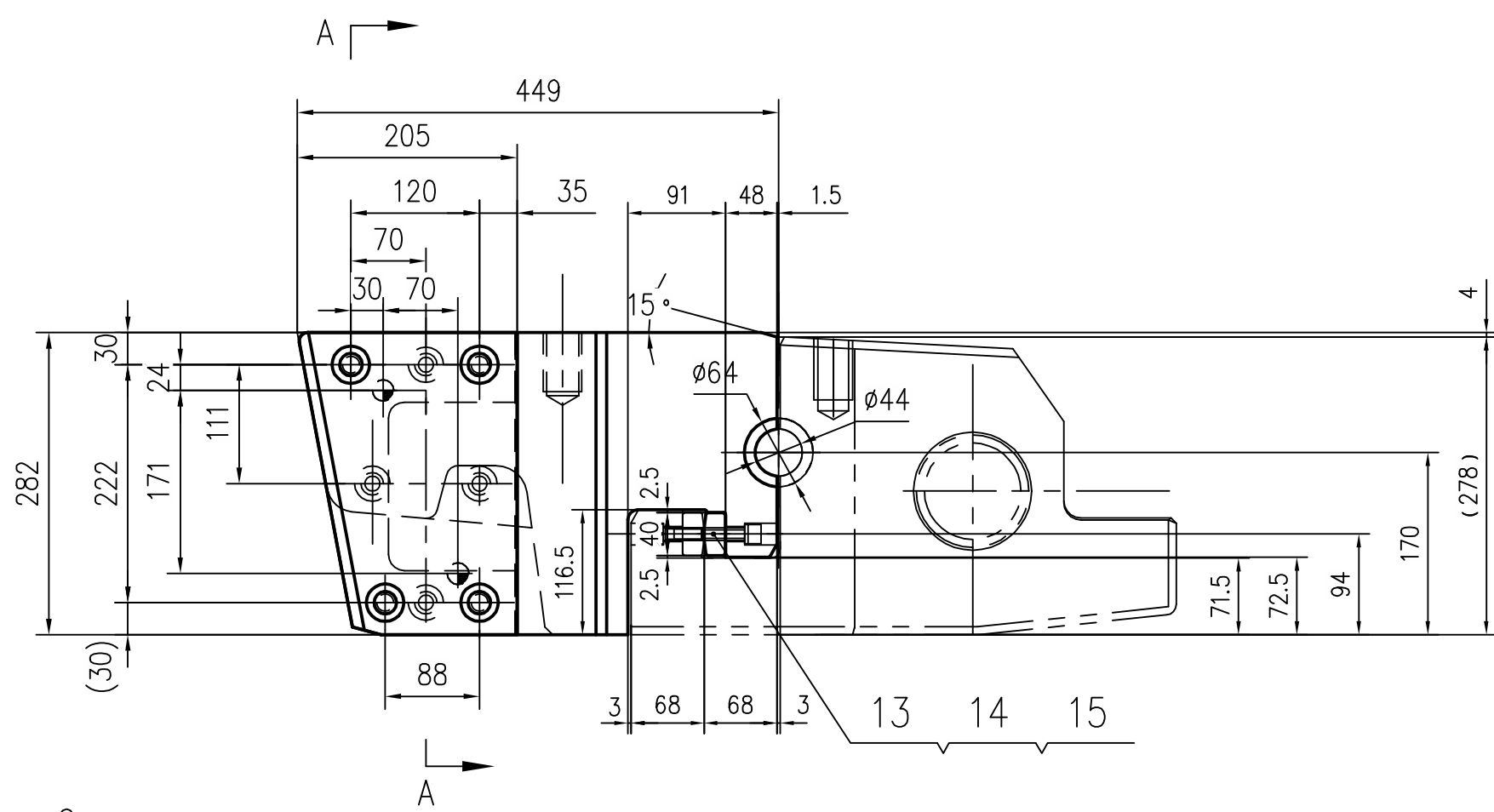



| 序号 | 更改原因及内容 | 修改人 | 日期 | 审核人 | 日期 |
|----|-------------------|-----|----------|-----|----------|
| 1 | 工艺要求改变, 修改内容详见云线△ | 张目 | 2024.5.8 | 黄进 | 2024.5.8 |
| | | | | | |
| | | | | | |



技术性能

2. 引锭头宽度 1882~2280 (母体宽度: 1720, 不用垫片宽度最小值 1880), (收缩系数取 1) 其调整垫板组合如下:

| 序号 | 板坯宽度 | 引锭头实际宽度 | 左侧 | | | 右侧 | | | 螺钉长度 L |
|----|------|---------|------------|-----------|---|-------------|------------|-----------|-----------|
| | | | T220螺孔板(2) | T220压板(2) | T220调整垫板组合 | T220调整垫板组合 | T220螺孔板(1) | T220压板(1) | |
| 1 | 1900 | 1882 | 40 | 40 | 1  | 1 | 40 | 40 | 55 |
| 2 | 1950 | 1930 | 40 | 40 | 25 | 25 | 40 | 40 | 80 |
| 3 | 2000 | 1980 | 40 | 40 | 50 | 50 | 40 | 40 | 105 |
| 4 | 2050 | 2030 | 40 | 40 | 50+25=75 | 50+25=75 | 40 | 40 | 130 |
| 5 | 2100 | 2080 | 40 | 40 | 2X50=100 | 2X50=100 | 40 | 40 | 155 |
| 6 | 2150 | 2130 | 40 | 40 | 2X50+25=125 | 2X50+25=125 | 40 | 40 | 180 |
| 7 | 2200 | 2180 | 40 | 40 | 3X50=150 | 3X50=150 | 40 | 40 | 205 |
| 8 | 2250 | 2230 | 40 | 40 | 3X50+25=175 | 3X50+25=175 | 40 | 40 | 230 |
| 9 | 2300 | 2280 | 40 | 40 | 4X50=200 | 4X50=200 | 40 | 40 | 250 |

注:1.引锭头宽度调整垫板厚度为:1、2、5、25、50 除上表中调整垫板组合外,还可根据炼钢厂需要具体组合。

表中单位: mm

2. 引袋头宽度 1904~2306 (母体宽度: 1720 不用垫片宽度最小值 1880), (收缩系数取 1.013) 其调整垫板组合如下:

| 序号 | 板坯宽度 | 引锭头夹实际宽度 | 左侧 | | | 右侧 | | | 螺钉长度 L |
|----|------|----------|------------|-----------|---------------------|---------------------|------------|-----------|-----------|
| | | | T220螺孔板(2) | T220压板(2) | T220调整垫板组合 | T220调整垫板组合 | T220螺孔板(1) | T220压板(1) | |
| 1 | 1900 | 1904 | 40 | 40 | 5+5+2=12 | 5+5+2=12 | 40 | 40 | 55 |
| 2 | 1950 | 1956 | 40 | 40 | 25+5+5+2+1=38 | 25+5+5+2+1=38 | 40 | 40 | 80 |
| 3 | 2000 | 2006 | 40 | 40 | 50+5+5+2+1=63 | 50+5+5+2+1=63 | 40 | 40 | 105 |
| 4 | 2050 | 2056 | 40 | 40 | 50+25+5+5+2+1=88 | 50+25+5+5+2+1=88 | 40 | 40 | 130 |
| 5 | 2100 | 2106 | 40 | 40 | 2X50+5+5+2+1=113 | 2X50+5+5+2+1=113 | 40 | 40 | 155 |
| 6 | 2150 | 2156 | 40 | 40 | 2X50+25+5+5+2+1=138 | 2X50+25+5+5+2+1=138 | 40 | 40 | 180 |
| 7 | 2200 | 2206 | 40 | 40 | 3X50+5+5+2+1=163 | 3X50+5+5+2+1=163 | 40 | 40 | 205 |
| 8 | 2250 | 2256 | 40 | 40 | 3X50+25+5+5+2+1=188 | 3X50+25+5+5+2+1=188 | 40 | 40 | 230 |
| 9 | 2300 | 2306 | 40 | 40 | 4X50+5+5+2+1=213 | 4X50+5+5+2+1=213 | 40 | 40 | 265 |

技术要求

1. 图中所有调整垫板在现场根据要求进行调整安装。
2. 引锭杆宽度方向的变化通过调整垫片组实现。
3. 本引锭杆装配用于铸坯断面尺寸 $282\text{X}(1900\sim 2300)\text{mm}$ 。
4. 件12螺钉用于保护吊装螺孔。
5. 件1根据情况选用。
6. 件9为安装销安装好后取下待用。

| | | | | | | | |
|--------|------|----|----|--|------------------------|---|-----|
| 比例 | 1:6 | 材质 | 部件 | <div style="text-align: center;">  CISDI 中冶赛迪 </div> | | | |
| 质量(kg) | 1207 | | | | | | |
| 部门负责人 | | | | <div style="text-align: center;"> T280 引锭头装配 (1900~2300) </div> | | | |
| 主任工程师 | | | | | | | |
| 主任设计师 | | | | | | | |
| 审核 | | | | | | | |
| 设计师 | | | | | | | |
| 制图 | | | | 图号 | 00260078DR2112ME020-60 | B | 1/1 |

声明：本作品权益属于中数地数，所含信息、专有技术应予以保护。未经本公司书面许可，不得修改、复制、提供或泄露给任何第三方。

CLAW: This work belongs to the property of CSDI. All information and proprietary know-how contained therein are confidential, and shall not be copied, deployed, changed or altered, submitted or disclosed to any third party without